





TRADE ASSISTANTS

LIGHTING YOUR FINANCIAL FUTURE

www.TradeAssistants.ir



لیست محصولات

فهرست مطالب

۲	لیست محصولات
۴	معرفی شرکت Trade Assistants
۵	نصب محصولات
۹	اکسپرت Complex Correction Strategy (CCS)
۱۶	اکسپرت Stop& TP
۲۱	اندیکاتور Complete Money Management
۲۶	اسکریپت Main Direction
۲۸	اسکریپت Super Trigger
۳۲	اسکریپت The latest first wise man on Forex
۳۵	اسکریپت Csone Money Management
۳۹	روش معامله گری Csone

معرفی شرکت Trade Assistants (همیاران بازار)

شرکت Trade Assistants یک استارت آپ فین تک متخصص در توسعه نرم افزارهای معاملاتی است. این شرکت در ایجاد نرم افزارهای نوآورانه برای تحلیل و معامله در بازارهای مالی مختلف مانند سهام، کالاها و فارکس پیشرو است. Trade Assistants به دلیل کاربری ساده و الگوریتم‌های پیشرفته، که بینش و توصیه‌های ارزشمندی در اختیار کاربران قرار می‌دهد، به سرعت شهرت پیدا کرده است. این شرکت با تیمی متشکل از برنامه نویسان با تجربه، تلاش می‌کند که در خط مقدم پیشرفت های فناوری در صنعت معامله گری باقی بماند. هدف Trade Assistants توانمند سازی معامله گران در تمام سطوح به ابزارهایی کارآمد، جهت دستیابی به موفقیت در بازارهای مالی است. از آنجایی که Trade Assistants به نوآوری اعتقاد دارد، همچنان به ارتقای محصولات خود از طریق تحقیق و توسعه مداوم ادامه خواهد داد. تمرکز این استارت‌آپ بر روی ساخت ابزارهای کمک تحلیلی و معاملاتی است. با استفاده از این فناوری‌های پیشرفته، Trade Assistants همواره در تلاش است راه حل های نوینی به کاربران خود ارائه دهد.

علاوه بر راه حل های نرم افزاری قوی، Trade Assistants تاکید زیادی بر آموزش و پشتیبانی از کاربران خود دارد. این شرکت می‌داند که بازارهای مالی برای معامله گران تازه کار پیچیده و ترسناک است. برای رفع این مشکل، علاوه بر محصولات معامله گری، مجموعه جامعی از دوره های آموزشی، از جمله دوره های جامع و کپسولی را ارائه می‌دهد. این تعهد به آموزش، باعث افزایش اعتماد به نفس در میان معامله گران می‌شود.

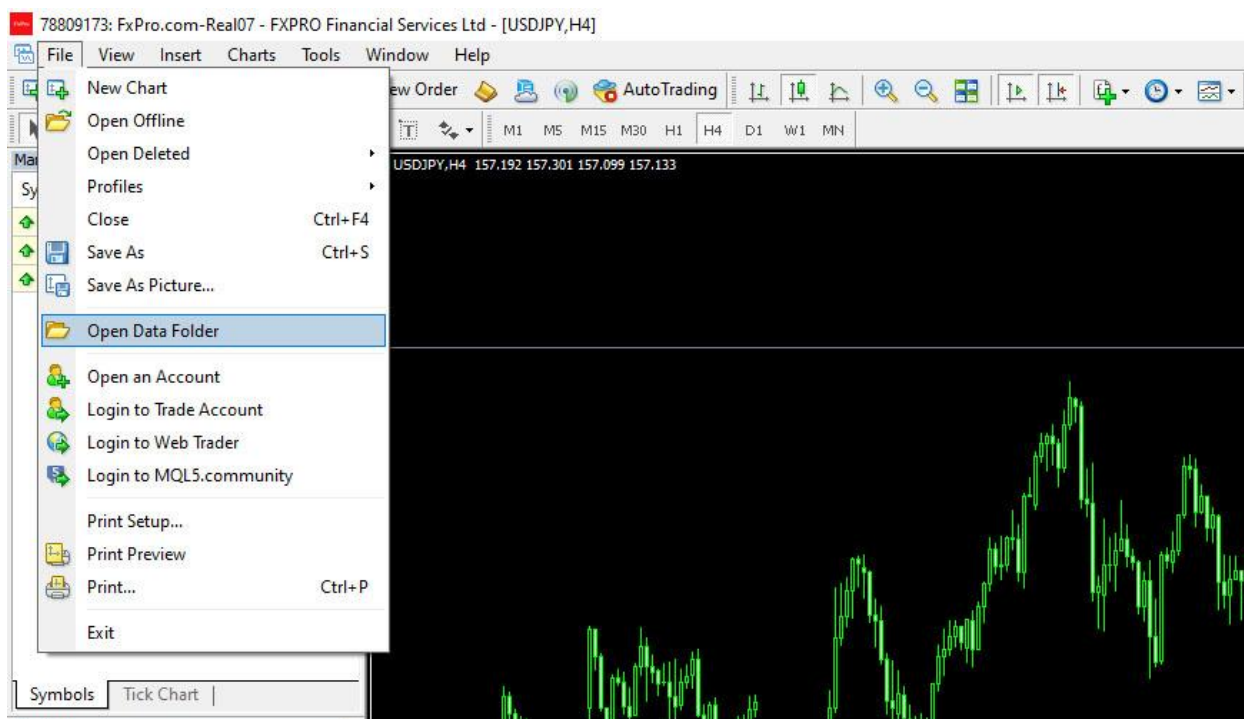
همانطور که بازارها در حال تغییرند Trade Assistants به طور مداوم روش های خود را بروز می‌کند همچنین این شرکت همواره به دنبال بازخورد از کاربران در جهت بهبود محصولات است. این رویکرد به Trade Assistants اجازه می‌دهد تا نیازهای در حال تغییر معامله گران را برآورده کند.

در نهایت، Trade Assistants آینده ای را متصور می‌شوند که در آن تجارت برای همه قابل دسترس باشد، موانع را از بین ببرد و دسترسی به بازارهای مالی را دموکراتیک کند. این شرکت با تعهد تزلزل ناپذیر خود به نوآوری، آموزش و پشتیبانی کاربران،

به عنوان چراغی برای پیشرفت در فضای تحلیل و معامله گری است و به معامله گران در سراسر جهان برای دستیابی به موفقیت در سفرهای مالی خود قدرت می دهد

نصب محصولات

محصولات شرکت TradeAssistants برای پلتفرم‌های متاتریدر ۴ و متاتریدر ۵ توسعه یافته‌اند. کاتالوگ پیشرو مخصوص پلتفرم متاتریدر ۴ می‌باشد. برای نصب محصولات کمک تحلیلی و معامله‌گری، بسته به نوع محصول (اندیکاتور، اکسپرت، یا اسکریپت)، مراحل زیر را دنبال کنید. جهت دسترسی به فولدرهای داخلی نرم افزار، از منوی File گزینه Open data folder را انتخاب کنید.

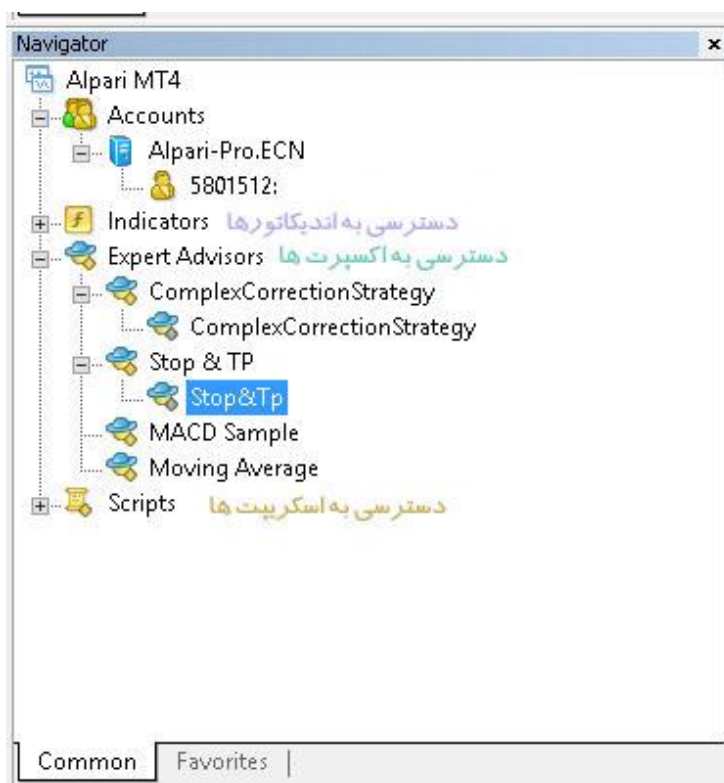


در پنجره باز شده، به شاخه MQL4 بروید. بسته به نوع محصول (اندیکاتور، اکسپرت، یا اسکریپت)، آن‌ها را در مسیر مشخص شده کپی کنید. (جهت تشخیص نوع محصول فایل ReadMe را مطالعه فرمایید).

ocal Disk (C:) > Users > Karim.DESKTOP-A61C9QU > AppData > Roaming > MetaQuotes > Terminal > 2010C2441A263399B34F537D91A!

Name	Date modified	Type	Size
Experts	11/23/2024 12:16 PM	File folder	اگر محصول، اکسپرت است آن را اینجا کپی کنید.
Files	12/19/2024 11:57 AM	File folder	
Images	11/23/2024 12:16 PM	File folder	
Include	11/23/2024 12:16 PM	File folder	
Indicators	1/9/2025 1:34 PM	File folder	اگر محصول، اندیکاتور است آن را اینجا کپی کنید.
Libraries	11/23/2024 12:16 PM	File folder	
Logs	1/13/2025 10:37 AM	File folder	
Presets	11/23/2024 12:16 PM	File folder	
Projects	11/23/2024 12:16 PM	File folder	
Scripts	1/9/2025 1:19 PM	File folder	اگر محصول، اسکریپت است آن را اینجا کپی کنید.
Shared Projects	1/8/2025 12:31 PM	File folder	

یکبار نرم افزار متاتریدر را بسته و مجدداً باز نمایید. جهت دسترسی به محصولات به پنجره Navigator مراجعه نمایید.



برای اجرای محصولات، کافی است آنها را بر روی چارت بکشید.

جهت بررسی نام مالک و تاریخ انقضای محصول، پس از اجرای آن، در پنجره Terminal برگه Expert را انتخاب کرده و اطلاعات محصول را مشاهده کنید.

Time	Message
2025.02.24 18:49:11.846	Stop&Tp USDJPY,H4: initialized
2025.02.24 18:49:11.846	Stop&Tp USDJPY,H4: Account Name: Rahbaripour Amir
2025.02.24 18:49:11.846	Stop&Tp USDJPY,H4: Expiration Date: 2025.05.25 23:00:00
2025.02.24 18:49:11.721	Stop&Tp USDJPY,H4 inputs: Trailing=0; Order_Ticket=0; Initial_StopLoss=0.0; AutoTrailingFrom=0.0; Final_TakeProfit=0.0; slippage=20;
2025.02.24 18:49:07.741	Expert Stop & TP\Stop&Tp USDJPY,H4: loaded successfully
2025.02.24 18:48:50.703	Script Super trigger USDJPY,H4: removed
2025.02.24 18:48:50.698	Super trigger USDJPY,H4: uninit reason 0

Trade | Exposure | Account History | News 99 | Alerts | Mailbox 14 | Market 101 | Signals | Articles 1982 | Code Base | **Experts** | Journal |

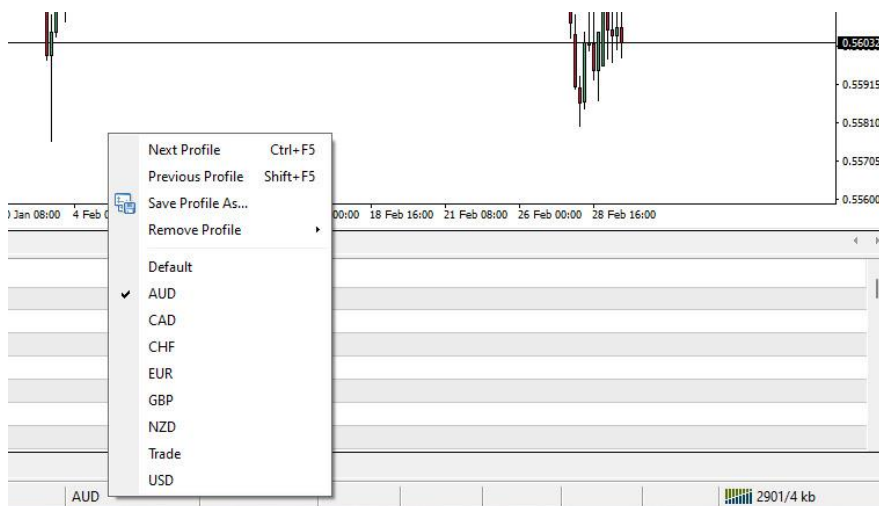
نصب Profiles و Templates :

پروفایلها، دسته‌بندی نمادها و تمپلیت‌های تنظیمات چارت را شامل می‌شوند. با استفاده از پروفایلها، دسترسی به نمادها ساده‌تر می‌شود و از طریق تمپلیت‌ها نیز می‌توانید به تنظیمات دلخواه خود به راحتی دسترسی پیدا کنید. اگر در تحلیل‌های خود از اندیکاتورها یا اکسپرت‌های خاصی استفاده می‌کنید، به جای این‌که آن‌ها را در هر چارت به صورت جداگانه اضافه کنید، تنها یک بار آن‌ها را بر روی چارت اعمال کرده، رنگ‌بندی مورد نظر خود را تنظیم کنید و این پیکربندی را به عنوان یک تمپلیت ذخیره نمایید. به این ترتیب، در مراحل بعدی می‌توانید به سرعت از این تنظیمات استفاده کنید.

برای نصب آن‌ها، از منوی File گزینه Open Data Folder را انتخاب کنید تا به پوشه‌های داخلی نرم‌افزار دسترسی پیدا کنید. در پنجره‌ای که باز می‌شود:

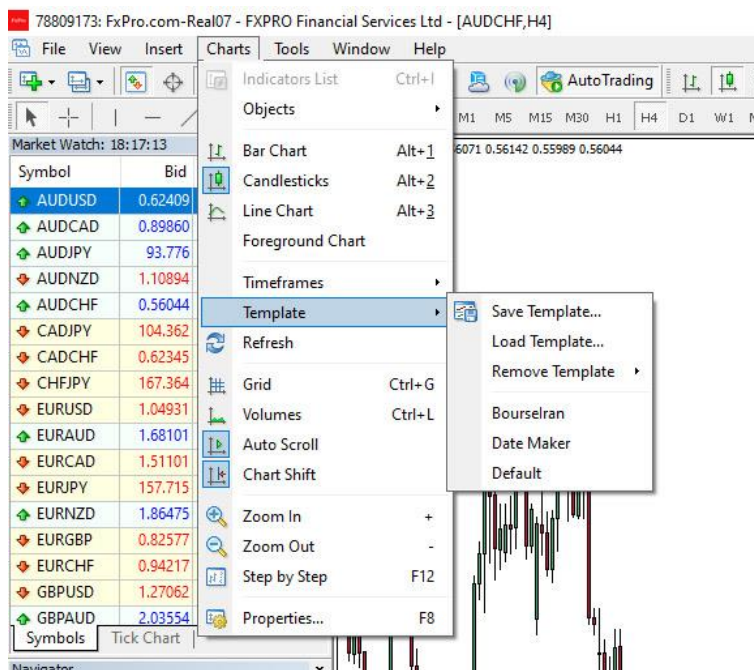
Name	Date modified	Type	Size
config	12/16/2024 9:03 PM	File folder	
history	4/17/2024 6:02 PM	File folder	
logs	3/3/2025 1:47 PM	File folder	
MQL4	12/2/2024 6:27 PM	File folder	
profiles	8/26/2024 6:18 PM	File folder	
templates	3/3/2025 6:54 PM	File folder	
tester	4/3/2024 6:10 PM	File folder	
origin	4/3/2024 6:06 PM	Text Document	1 KB

پوشه‌های Profiles و Templates را حذف (Delete) کرده و پوشه‌های دریافتی را جایگزین آن‌ها کنید. سپس یک بار نرم‌افزار را بسته و مجدداً باز نمایید.



دسترسی به پروفایل‌ها از طریق **Status bar** (پایین‌ترین نوار نرم‌افزار) امکان‌پذیر است.

همچنین برای دسترسی به تمپلیت‌ها، از منوی Charts گزینه Template را انتخاب کنید.



اکسپرت (CCS) Complex Correction Strategy



اکسپرت CCS مجری معاملاتی است که تحلیل‌های آنها، تریگر BreakOut دارند. الگوهای کلاسیک مانند کنج، کانال، مستطیل، مثلث، سروشانه و ولفی دارای تریگرهای شکستی هستند. در اکثر الگوهای هارمونیک، بهترین تریگر، شکست خطی است که بر روی آخرین بال الگو ترسیم شده است. همچنین، در اجرای تحلیل‌هایی با تریگر کندلی دانای اول، کافی است خطی افقی روی کندل رسم کرده و اجرای معامله را به اکسپرت بسپاریم.

پس از تحلیل، تنها کافی است خط تریگر الگو را ترسیم کرده و به اکسپرت معرفی کنید. اکسپرت CCS منتظر شکست خط می‌ماند و پس از وقوع شکست، استاپ لاس الگو را شناسایی کرده، حجم معامله را بر اساس ریسک تعریف شده، محاسبه و سپس معامله را باز می‌کند.

این اکسپرت همچنین مجهز به الگوریتم‌های شناسایی جهت بازار (Main Direction)، تشخیص نوع شکست (Breakout) (Detector)، مدیریت سرمایه (Complete Money Management) و مدیریت معامله (Stop & TP) است.

در عمل، برخی از مراحل اجرای معامله به صورت دستی می‌تواند طاقت‌فرسا باشد. انتظار ساعت‌ها برای شکست خط دشوار است و پیگیری اجرای عمل تریلینگ به شکل دستی پیچیده و زمان‌بر است. اکسپرت CCS با هدف ساده‌سازی فرآیند معاملات و خودکارسازی این جنبه‌های حیاتی، طراحی شده است و به معامله‌گران این امکان را می‌دهد که بر تحلیل متمرکز کنند. زمانی که شکست خط محقق می‌شود، اکسپرت به طور مداوم بر عملکرد قیمت نظارت می‌کند و اطمینان می‌یابد که کنترل شکست خط در بهترین حالت بررسی گردد.

علاوه بر این، سیستم کنترل شکست به خوبی تنظیم شده تا بین شکست‌های واقعی و سیگنال‌های کاذب تمایز قائل شود و به‌طور قابل توجهی احتمال موفقیت معامله را افزایش می‌دهد. این ویژگی از الگوریتم پیشرفته‌ای استفاده می‌کند که نوع شکست را تجزیه و تحلیل کرده و سطح اطمینان بیشتری را فراهم می‌سازد.

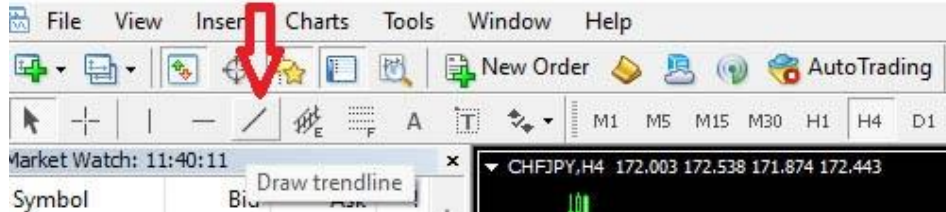
همچنین الگوریتم مدیریت سرمایه نقش اساسی در کنترل ریسک ایفا می‌کند. با محاسبه حجم معامله بر اساس ریسک از پیش تعریف شده، اکسپرت CCS اطمینان حاصل می‌کند که حفظ سرمایه در اولویت باقی بماند. این رویکرد خودکار، نه تنها جنبه احساسی معاملات را حذف می‌کند، بلکه به اصول مدیریت ریسک که برای موفقیت بلندمدت ضروری است، پایبند است.

مدیریت معامله باز شده با کمک الگوریتم پیشرفته مدیریت استاپ لاس انجام می‌شود. اکسپرت قادر است پارامترهای تریلینگ را با شرایط بازار تنظیم کند و امکان مدیریت بهینه را فراهم آورد. به عنوان مثال، زمانی که یک معامله به سمت سود حرکت می‌کند، SL در جهت قفل کردن سود تنظیم می‌گردد و در عین حال امکان صعود بالقوه را نیز فراهم کند. این انعطاف‌پذیری در بازارهای بی‌ثبات که قیمت می‌تواند به سرعت نوسان داشته باشد، بسیار مهم است.

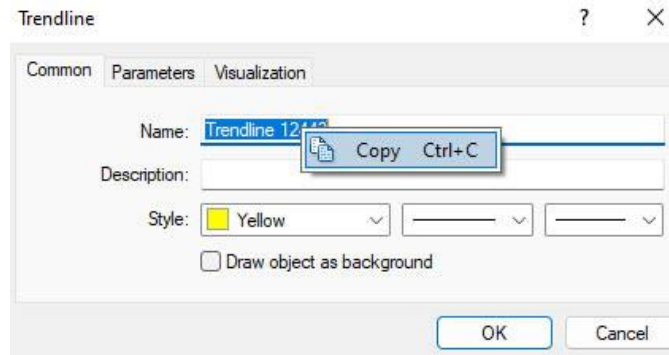
در نهایت، اکسپرت CCS با ارائه یک جعبه ابزار جامع برای پیمایش پیچیدگی‌های بازارهای مالی، به معامله‌گران قدرت می‌دهد تا خودکارسازی جنبه‌های خسته‌کننده، نه تنها در زمان صرفه‌جویی کنند، بلکه معاملات را از شروع تا پایان به‌صورت منطقی اجرا نمایند. به کمک این ابزار، معامله‌گران می‌توانند به‌طور مؤثرتری با بازار تعامل داشته و از قدرت فناوری برای به حداکثر رساندن پتانسیل موفقیت خود استفاده کرده و در عین حال استرسی را که غالباً با معاملات دستی همراه است، به حداقل برسانند.

نحوه اجرای اکسپرت CCS :

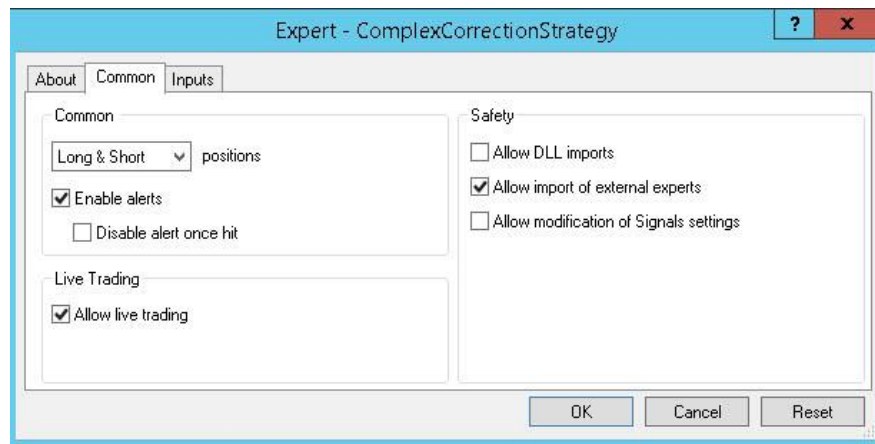
ابتدا خط تریگر مورد نظر خود را روی چارت رسم نمایید. جهت رسم خط از ابزار Draw Trendline استفاده نمایید. قاعدتا خط باید طوری رسم گردد که هنوز قیمت ها از آن نگذشته باشد چرا که با شکست خط، معامله فعال خواهد شد.



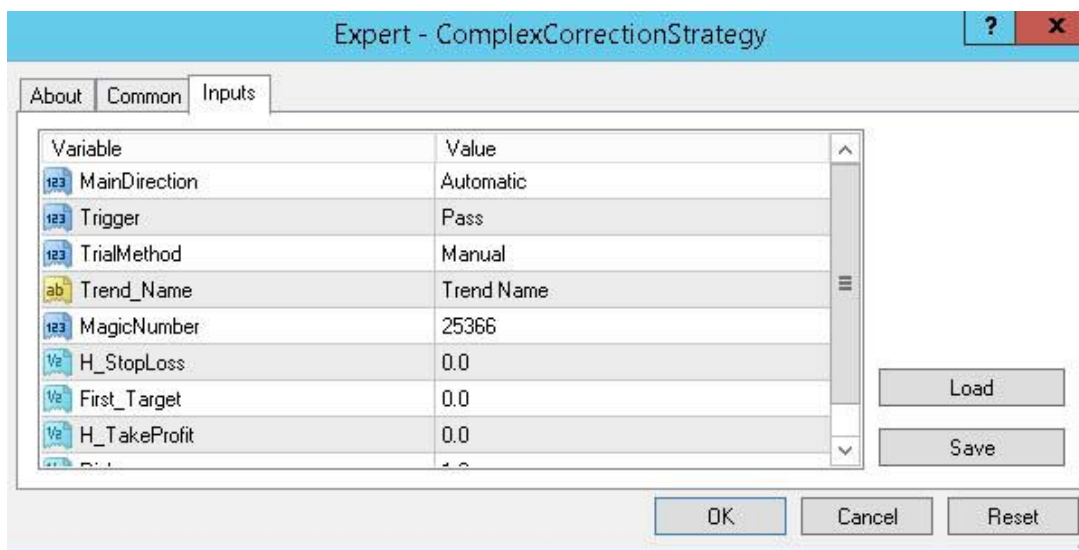
پس از رسم خط، بر روی آن راست کلیک کرده و گزینه Trendline Properties را انتخاب نمایید. سپس در پنجره باز شده بر روی نام خط پیشنهادی راست کلیک کرده و گزینه Copy را انتخاب نمایید.



جهت اجرای اکسپرت Complex Correction Strategy آن را از پنجره Navigator بر روی چارت بکشید. دقت نمایید تب Common با شکل زیر مطابقت داشته باشد.



سپس تب Input را انتخاب نمایید.



Main Direction: الگوریتم شناسایی جهت بازار است. دارای سه انتخاب Bullish, Bearish, Automatic است. اگر جهت بازار را می دانید، گزینه های Bullish یا Bearish را انتخاب کنید. در صورتیکه جهت بازار را نمی دانید گزینه Automatic را برگزینید تا این مهم توسط اکسپرت تشخیص داده شود. در اینحالت اگر خط ترسیم شما متناسب با جهت بازار نباشد معامله انجام نخواهد شد.

Trigger: دارای دو انتخاب Pass و Breakout است. اگر حالت Pass را برگزینید با عبور قیمت از خط به اندازه کافی، معامله باز می گردد. و اگر انتخاب شما BreakOut باشد، پس از شکست خط، معامله باز خواهد شد. در اینحالت اکسپرت با توجه به نوع شکست تصمیم گیری می کند. اگر شکست خط قدرتمندانه باشد سفارش را از نوع Limit در PullBack به خط قرار می دهد و تا هشت کندل آتی منتظر فعال شدن معامله می ماند و در صورت فعال نشدن معامله، سفارش، اتوماتیک حذف خواهد شد. اگر شکست ضعیف و مشکوک باشد به جهت رعایت احتیاط، سفارش از Stop کمی بعد از خط قرار می گیرد. به سخنی دیگر اکسپرت مجهز به الگوریتم تشخیص نوع شکست است.

TrailMethod: دارای دو انتخاب **Manual** و **Automatic** است. در حالت **Manual** تریلینگ معامله بصورت دستی توسط کاربر انجام می گیرد و اگر انتخاب شما اتوماتیک باشد پس از رسیدن قیمت به نرخ **First_Target** تریلینگ معامله با الگوریتم پیشرفته اکسپرت انجام خواهد شد.

Trend_Name: نام خط را که در مرحله قبل کپی کرده بودید را در اینجا **Paste** نمایید. با این عمل، خط رسم شده توسط شما به اکسپرت معرفی می گردد.

Magic Number: شماره اختصاصی یا کد یکتای معامله است. ممکن است اکسپرت، بطور هم زمان، روی چند نماد فعال باشد که توسط این کد، از یکدیگر مجزا می شوند. به عنوان مثال می توانید ساعت و دقیقه ای که در حال تنظیم اکسپرت هستید را وارد کنید به عنوان مثال اگر اکنون ساعت ۱۰:۳۵ است توصیه می شود عدد ۱۰۳۵ را وارد کنید.

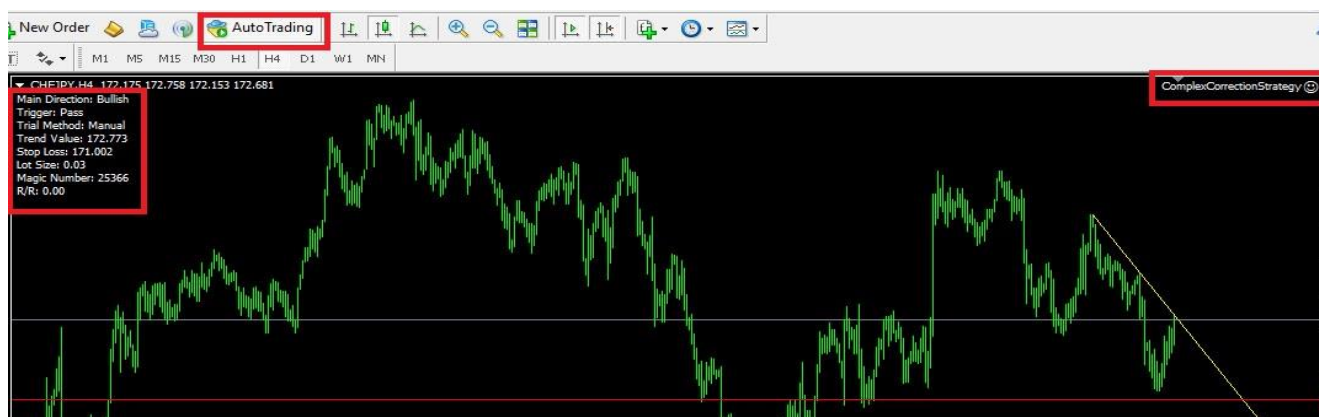
H_StopLoss: مقدار دهی به این گزینه اختیاری است. اگر مقدار دهی نشود (صفر باقی بماند) اکسپرت، بطور اتوماتیک استاپ لاس را محاسبه می کند و در صورتیکه مقدار دهی شود، اکسپرت از استاپ معرفی شده استفاده می کند.

First_Target: اگر گزینه **TrailMethod:Automatic** انتخاب شده باشد، پس از رسیدن قیمت به نرخ **First_Target**، تریلینگ به طور خودکار با استفاده از الگوریتم پیشرفته اکسپرت اجرا می شود. توصیه می شود بلافاصله پس از ورود به معامله، تریلینگ فعال نشود؛ زیرا در صورت ورود در ساختارهای اصلاحی، بهتر است اجرای تریلینگ پس از گذر از فضای اصلاح آغاز گردد.

H_Target: اگر این گزینه مقدار دهی گردد با رسیدن قیمت به این نرخ، معامله با سود بسته می شود. یکی از مزایای اکسپرت **CCS** مخفی کردن مقدار **Stop** و **TP** از چشم بروکر است.

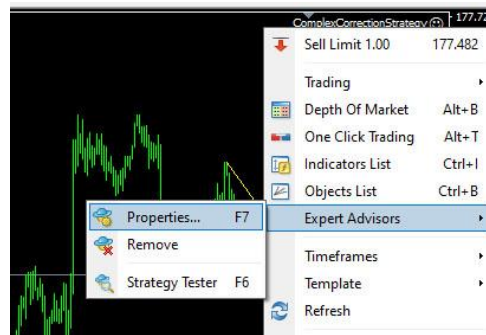
Risk: مقدار ریسک در هر معامله است. به عنوان مثال اگر مقدار آن ۱ باشد ریسک معامله تنها ۱ درصد خواهد بود. بلوک مدیریت سرمایه در اکسپرت **CCS** با توجه مقدار سرمایه، عمق استاپ لاس و درصد ریسک، لات سایز معامله را محاسبه می کند.

Decimal: تعداد ارقام اعشار لات سایز است. پیش فرض این گزینه روی ۲ قرار دارد، به این معنا که لات سایز با دو رقم اعشار محاسبه می شود. مقدار این گزینه به بروکر شما بستگی دارد و مشخص می کند که لات سایز با چند رقم اعشار قابل قبول است. بعد از اتمام تنظیمات، صفحه چارت به شکل زیر است.



دقت فرمایید دکمه **AutoTrading** در بالای صفحه در حالت **Play** باشد. همچنین باید شکل آدمک گوشه بالای سمت راست صفحه به شکل خندان باشد و در بالای سمت چپ صفحه، پانل اکسپرت نمایش داده شود. به یاد داشته باشید در حین اجرای اکسپرت، نباید برق یا اینترنت قطع شود. توصیه می شود جهت اجرای اکسپرت از یک سرور **VPS** استفاده نمایید. همچنین در حین اجرای اکسپرت پروفایل چارت را تغییر ندهید در غیر اینصورت دکمه **AutoTrading** در حالت **Stop** قرار می گیرد و

اجرای اکسپرت متوقف می گردد. جهت دسترسی مجدد به تنظیم مقادیر اکسپرت، بر روی شکل آدامک گوشه بالای سمت راست صفحه، راست کلیک کرده و سپس گزینه Expert Advisors و پس از آن Properties را انتخاب نمایید.



پس از اتمام کار، برای حذف اکسپرت از روی نمودار، بر روی شکل آدامک در گوشه‌ی بالای سمت راست صفحه راست کلیک کنید. سپس از منوی باز شده، گزینه‌ی Expert Advisors و بعد Remove را انتخاب نمایید.



هدف اکسپرت Stop&TP مدیریت کارآمد معاملات باز شده است. پس از تحلیل و اجرای یک معامله، نظارت بر آن تا پایان کار، بخش حیاتی از فرآیند معاملاتی به شمار می‌رود. اکسپرت Stop&TP سه عملیات کلیدی را انجام می‌دهد:

۱. مخفی‌سازی ****Stop**** و ****TP**** از دید بروکر

۲. اجرای ****Trailing**** پیشرفته

۳. حذف تأثیر اسپرد و جلوگیری از فعال شدن ****Stop**** در معاملات ****Sell**** در زمان افزایش اسپرد به دلیل انتشار اخبار و تغییر روز

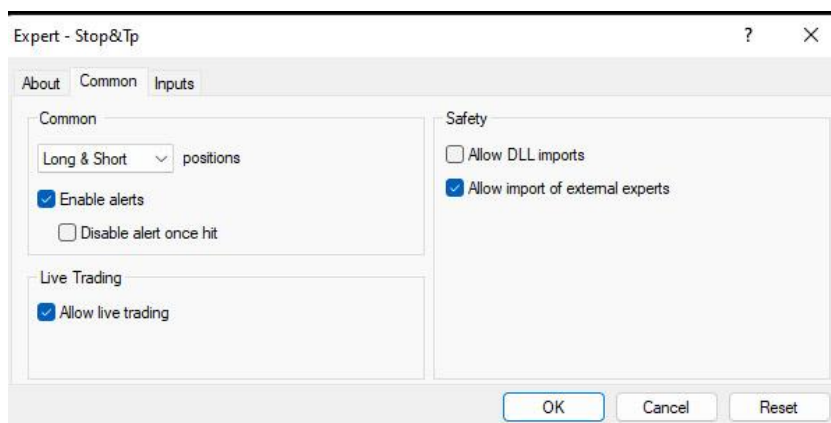
توصیه می‌شود که برای معاملات خود ****Stop**** فیزیکی قرار ندهیم. به عبارت دیگر، کارگزار را از حد توقف خود مطلع نکنیم. این احتیاط به‌ویژه زمانی که میزان سپرده‌مان نزد کارگزار افزایش می‌یابد، اهمیت بیشتری پیدا می‌کند. این استراتژی در صورتی مناسب است که بتوانیم ۲۴ ساعت در شبانه روز، به صورت مداوم پای سیستم باشیم و در صورت نیاز، معامله‌مان را در نرخ مورد نظر ببندیم، اما در عمل، این کار غالباً غیرممکن است. اکسپرت ****Stop&TP**** به‌جای ما، معاملات را پایش کرده و بدون نیاز به قرار دادن ****Stop**** یا ****TP**** فیزیکی، می‌تواند معامله را در نرخ دلخواه ببندد.

یکی از چالش‌های دیگر معامله‌گران، اجرای سیستم تریلینگ است. نظارت ۲۴ ساعته بر معاملات می‌تواند طاقت‌فرسا باشد و اغلب امکان‌پذیر نیست. با این حال، اکسپرت ****Stop&TP**** با امکانات تریلینگ اتوماتیک خود، این مشکل را برطرف کرده است. در این اکسپرت، تریلینگ بر پایه الگوریتمی پیشرفته، پس از رسیدن به نرخ هدف اول انجام می‌شود و همچنین امکان تریل دستی نیز فراهم است.

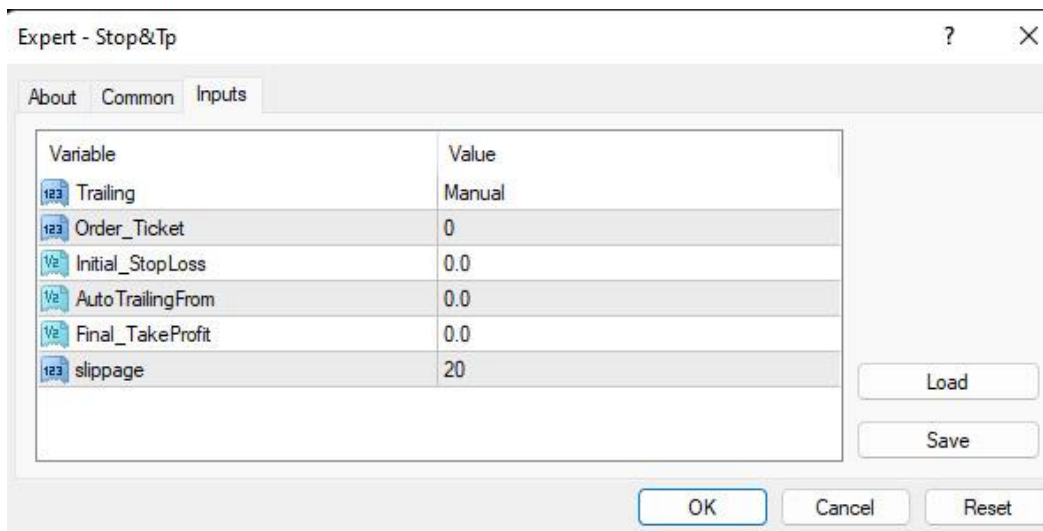
در معاملات فروش (Sell Positions) نیز می‌دانیم که نرخ ****Stop**** و ****TP**** براساس نرخ ****Ask**** محاسبه می‌شود. به هنگام تعویض روز در بازار (از ساعت ۱:۳۰ بامداد تا ۳:۳۰ بامداد به وقت ایران)، اسپردها افزایش یافته و این خطر وجود دارد که بدون اینکه چارت به ****Stop**** برسد، موقعیت ما تحت تاثیر قرار گیرد، چراکه در متاتریدر، چارت‌ها بر اساس نرخ ****Bid**** ساخته می‌شوند. اکسپرت ****Stop&TP****، محاسبات خود را بر مبنای رسیدن چارت به ****Stop**** انجام می‌دهد و به این ترتیب، اثر افزایش اسپرد را در زمان تغییر روز کاری خنثی می‌کند.

نحوه اجرای اکسپرت Stop&TP :

جهت اجرای اکسپرت Stop&TP آن را از پنجره Navigator بر روی چارت بکشید. دقت نمایید تب Common با شکل زیر مطابقت داشته باشد.



سپس تب Input را انتخاب نمایید.



Trailing: دارای دو انتخاب Manual و Automatic است. در حالت Manual تریلینگ معامله بصورت دستی توسط کاربر انجام می گیرد و اگر انتخاب شما اتوماتیک باشد پس از رسیدن قیمت به نرخ Auto TrailingFrom تریلینگ معامله با الگوریتم پیشرفته اکسپرت انجام خواهد شد.

Order_Ticket: شماره معامله ای که قصد مدیریت آن را دارید در این قسمت وارد نمایید. اکسپرت Stop&TP معاملات باز و سفارشی (Stop,Limit) را می پذیرد.

Order /	Time	Type	Size	Symbol	Price	S / L	T / P	Price	Commission	Swap	Profit
1247046987	2025.01.14 19:20:09	buy	0.10	chfjpy	172.854	0.000	0.000	172.980	-0.55	0.00	7.97
Balance: 4 082.71 USD Equity: 4 090.13 Margin: 21.87 Free margin: 4 068.26 Margin level: 18700.99%											
1247052848	2025.01.14 20:01:41	buy limit	0.10	chfjpy	170.515	0.000	0.000	172.997			

Initial_StopLoss: مقدار دهی به این گزینه اختیاری است. اگر مقدار دهی نشود (صفر باقی بماند) اکسپرت، بطور اتوماتیک استاپ لاس را محاسبه می کند و در صورتیکه مقدار دهی شود، اکسپرت از استاپ معرفی شده استفاده می کند.

Auto TrailingFrom: اگر گزینه **Trailing:Automatic** انتخاب شده باشد، پس از رسیدن قیمت به نرخ **Auto TrailingFrom**، تریلینگ به طور خودکار با استفاده از الگوریتم پیشرفته اکسپرت اجرا می‌شود. توصیه می‌شود بلافاصله پس از ورود به معامله، تریلینگ فعال نشود؛ زیرا در صورت ورود در ساختارهای اصلاحی، بهتر است اجرای تریلینگ پس از گذر از فضای اصلاح آغاز گردد.

Final_TakeProfit: اگر این گزینه مقدار دهی گردد با رسیدن قیمت به این نرخ، معامله با سود بسته می‌شود. یکی از مزایای اکسپرت **Stop&TP** مخفی کردن مقدار **Stop** و **TP** از چشم بروکر است.

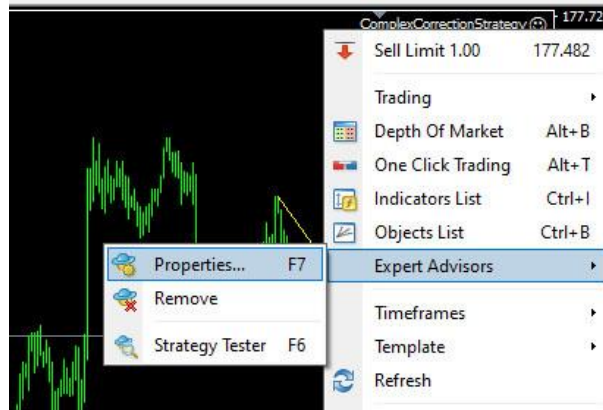
Slippage: میزان لغزش مجاز، از نرخ **Stop** و **TP** است. معمولاً عدد ۲۰ پوینت مقدار مناسبی است.

بعد از اتمام تنظیمات، صفحه چارت به شکل زیر است.



دقت فرمایید دکمه **AutoTrading** در بالای صفحه در حالت **Play** باشد. همچنین باید شکل آدمک گوشه بالای سمت راست صفحه به شکل خندان باشد و در بالای سمت چپ صفحه، پانل اکسپرت نمایش داده شود. به یاد داشته باشید در حین اجرای اکسپرت، نباید برق یا اینترنت قطع شود. توصیه می‌شود جهت اجرای اکسپرت از یک سرور **VPS** استفاده نمایید. همچنین در حین اجرای اکسپرت پروفایل چارت را تغییر ندهید در غیر اینصورت دکمه **AutoTrading** در حالت **Stop** قرار می‌گیرد و

اجرای اکسپرت متوقف می گردد. جهت دسترسی مجدد به تنظیم مقادیر اکسپرت، بر روی شکل آدامک گوشه بالای سمت راست صفحه، راست کلیک کرده و سپس گزینه Expert Advisors و پس از آن Properties را انتخاب نمایید.



پس از اتمام کار، برای حذف اکسپرت از روی نمودار، بر روی شکل آدامک در گوشه‌ی بالای سمت راست صفحه راست کلیک کنید. سپس از منوی باز شده، گزینه‌ی Expert Advisors و بعد Remove را انتخاب نمایید.

اندیکاتور Complete Money Management



نحوه توزیع و مدیریت پول در بازار، برای موفقیت در بازارهای مالی بسیار حائز اهمیت است. بهترین شیوه‌های معامله‌گری بدون رعایت قوانین مدیریت سرمایه نمی‌توانند موفقیت را امکان پذیر نمایند. در راستای این هدف، آموزشکده فنی و حرفه‌ای بورسیران اندیکاتور مدیریت سرمایه را در پلتفرم متاتریدر معرفی کرده است. این اندیکاتور بر اساس روش ریسک ثابت، لات سائز قابل معامله در هر تحلیل را محاسبه می‌نماید.

توسعه این اندیکاتور مدیریت سرمایه، سفری بیش از یک دهه را طی کرده است که با چالش‌ها و موفقیت‌های مختلف همراه بوده است. این اندیکاتور که پیش‌تر با نام `BourseIranMoneyManagement` شناخته می‌شد، به‌طور مداوم برای رفع کاستی‌های موجود خود تکامل یافته است. نسخه کنونی آن یک نسخه تکمیل شده و نهایی است که برای استفاده در تمامی بازارها از جمله فارکس، سهام، ارزهای دیجیتال، کالاها و شاخص‌ها مناسب می‌باشد. این ابزار با دقت بالا، اندازه لات را بر اساس تحلیل شما محاسبه می‌کند. CMM نه تنها فرآیند معاملات را ساده می‌سازد، بلکه با ارائه یک رویکرد سیستماتیک برای مدیریت ریسک، اعتماد معامله‌گران را نیز افزایش می‌دهد.

یکی از مهم‌ترین ویژگی‌های این اندیکاتور، معرفی `Stop` بهینه برای تحلیل است. با تعیین پارامترهای کلیدی مانند موجودی حساب و درصد ریسک، کاربران می‌توانند به‌راحتی توصیه‌هایی برای اندازه لات، متناسب با استراتژی‌های معاملاتی خود دریافت کنند. این ویژگی به ویژه برای معامله‌گران مبتدی و با تجربه مفید است، زیرا پتانسیل تصمیم‌گیری احساسی را به حداقل می‌رساند و عادت‌های معاملاتی منظم را ترویج می‌کند.

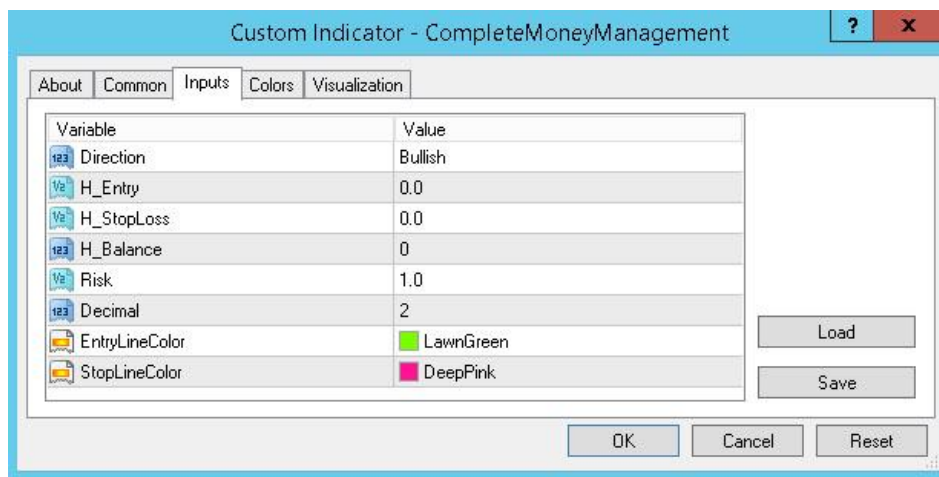
علاوه بر این، CMM از الگوریتم‌های پیشرفته‌ای استفاده می‌کند که تعریف لات ساینز در آن نماد، تغییرات ارزش دلاری جفت ارزها و گاه‌ها تعاریف خاصی که ممکن است بروکر برای بعضی نمادها داشته باشد را تجزیه و تحلیل کرده و در محاسبات خود لحاظ می‌کند. معامله‌گران می‌توانند از رابط کاربری این ابزار بهره‌مند شوند و به سادگی حجم دقیق معامله را در کسری از ثانیه محاسبه نمایند.

علاوه بر قابلیت‌های فنی، این اندیکاتور با یک چارچوب آموزشی قوی پشتیبانی می‌شود. این پشتیبانی شامل جلسات آموزشی کپسولی است که برای توانمندسازی کاربران طراحی شده است تا بتوانند پتانسیل ابزار را به حداکثر برسانند. با تقویت درک عمیق‌تری از اصول مدیریت پول، بورسیران قصد دارد نسل جدیدی از معامله‌گران را پرورش دهد که نه تنها در تحلیل، بلکه در مدیریت ریسک نیز مهارت داشته باشند.

با توجه به این که چشم‌انداز مالی به تکامل خود ادامه می‌دهد، نمی‌توان اهمیت مدیریت پول را نادیده گرفت. با استفاده از اندیکاتور مدیریت سرمایه CMM، معامله‌گران می‌توانند با اطمینان بیشتری به پیچیدگی‌های بازارهای مختلف قدم بگذارند. تعهد به بهبود مستمر و توجه به بازخورد کاربران تضمین می‌کند که این ابزار در خط مقدم فناوری معاملات باقی بماند و جایگاه خود را به عنوان یک دارایی ضروری برای هر کسی که به دنبال موفقیت در بازارهای مالی است، محکم سازد.

نحوه اجرای اندیکاتور CMM :

جهت اجرای اندیکاتور CMM آن را از پنجره Navigator بر روی چارت بکشید. سپس تب Input را انتخاب نمایید.



Direction: دارای دو انتخاب Bullish و Bearish است. اگر بدنال خرید هستید گزینه Bullish و در صورتیکه قصد فروش دارید گزینه Bearish را انتخاب نمایید.

H_Entry: نرخ ورود پیشنهادی اندیکاتور، نرخ جاری است. اگر قصد دارید در نرخ دیگری وارد معامله شوید آن را اینجا مشخص کنید.

H_StopLoss: اندیکاتور CMM توسط الگوریتم قدرتمندی نرخ Stop را پیشنهاد می دهد. اگر قصد دارید استاپ دیگری داشته باشید نرخ آن را اینجا مشخص کنید.

H_Balance: موجوی حساب شما بصورت اتوماتیک توسط اندیکاتور خوانده می شود. اگر قصد دارید موجودی حساب دیگری را معرفی کنید آن را اینجا وارد کنید.

Risk: اندیکاتور CMM با روش ریسک ثابت، محاسبات خود را انجام می دهد. میزان ریسک مورد نظر را بر حسب درصد اینجا وارد کنید.

Decimal: تعداد ارقام اعشار در محاسبه لات سایز است. بیشتر بروکرها، لایت سایز را با دو رقم اعشار دریافت می کنند.

EntryLineColor: پس از اجرای اندیکاتور دو خط افقی رسم می گردد یکی از آن خطوط، نرخ ورود است. می توانید رنگ این خط را اینجا انتخاب کنید.

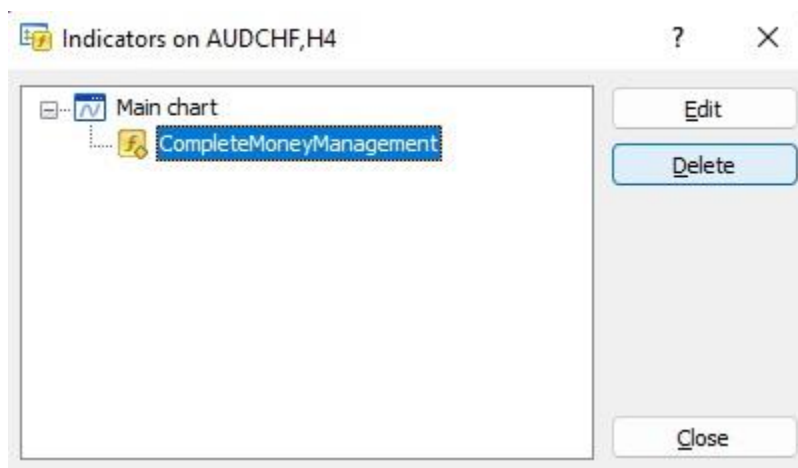
StopLineColor: پس از اجرای اندیکاتور دو خط افقی رسم می گردد یکی از آن خطوط، نرخ استاپ است. می توانید رنگ این خط را اینجا انتخاب کنید.

پس از اجرای اندیکاتور CMM دو خط افقی رسم می گردد که یکی از آنها نرخ ورود و دیگری نرخ استاپ است. می توانید این خطوط را بصورت دستی، مطابق با نظرتان، به بالا یا پایین بکشید که در این حالت محاسبات با توجه به انتخاب شما بروز می شود.



نتیجه محاسبات در پانل اندیکاتور، در قسمت بالای سمت چپ صفحه نمایش داده می شود.

پس از اتمام کار، برای حذف اندیکاتور از روی نمودار، به منوی Charts بروید و گزینه Indicators List را انتخاب کنید. در پنجره باز شده، اندیکاتور CompleteMoneyManagement را انتخاب کرده و سپس روی دکمه Delete کلیک کنید.





رسالت اسکرپت Main Direction شناسایی جهت کلی بازار است. این اسکرپت، جهت بازار را مشخص می کند و خروجی آن تنها یک کلمه است.

Bullish or Bearish

اگر جهت بازار صعودی تشخیص داده شود؛ باید در نماد مورد نظر به دنبال موقعیت خرید باشید. نقطه ورود شما را می توان با کمک الگوهای کلاسیک، هارمونیک، الیوتی و غیره تشخیص داد. همچنین اگر جهت بازار نزولی تشخیص داده شود. به دنبال موقعیت های فروش باشید.

این اسکرپت قادر است بخش مهمی از تحلیل را انجام دهد و جهت بازار را مشخص کند که در دنیای تحلیل گری بسیار مهم است. به عبارت دیگر، این اسکرپت بعد مکان تجزیه و تحلیل را انجام می دهد. اسکرپت Main Direction علاوه بر کارکرد اصلی خود، نقش مهمی در تقویت فرآیند تصمیم گیری معامله گر نیز ایفا می کند. با ارائه یک خروجی واضح و مختصر، به عنوان یک ابزار اساسی عمل می کند که می تواند مرحله تجزیه و تحلیل را ساده کند. معامله گران سپس می توانند استراتژی های خود را بر این اساس هماهنگ کنند و تلاش خود را بر شناسایی نقاط ورودی و خروجی بهینه بر اساس احساسات حاکم بر بازار متمرکز کنند.

در اصل، اسکریپت Main Direction به عنوان قطب نما برای معامله گرانی عمل می کند که در آب های اغلب پر آشوب بازارهای مالی، به دنبال راهی جهت رسیدن به مقصد اند. با یاری آن، معامله گران با اطمینان خاطر بیشتری می توانند استراتژی خود را پیاده کنند و تحلیل های فنی و بنیادی خود را برای تقویت موقعیت های معاملاتی خود هماهنگ کنند. این هم افزایی بین شناسایی جهت و اجرای سیستم معاملاتی شخصی، چیزی است که در نهایت منجر به موفقیت پایدار در عرصه معامله گری می شود.

نحوه اجرای اسکریپت Main Direction :

جهت اجرای اسکریپت Main Direction آن را از پنجره Navigator بر روی چارت بکشید. این اسکریپت تنظیم خاصی ندارد.



جهت تشخیص داده شده در پانل اسکریپت ، در قسمت بالای سمت چپ صفحه نمایش داده می شود.



سوپر تریگر یک کندل ویژه و نوع خاصی از کندل دانای اول یا پین بار محسوب می‌شود. کندل دانای اول در میان الگوهای کندلی، از احتمال موفقیت بالایی برخوردار است و در حالت سوپر تریگر، این احتمال موفقیت دوچندان می‌شود. در بررسی سوپر تریگر، عواملی مانند سرعت بازگشت، میانگین اندازه کندل‌ها، شکل نمودار و ... در تایم‌فریم‌های پایین‌تر مورد بررسی قرار می‌گیرند.

سوپر تریگر انتخاب مناسبی برای روش‌های مانند csONE، Price Action و تریگر قدرتمندی برای الگوهای هارمونیک است. گنجاندن سوپر تریگر در استراتژی معاملاتی شما، فرآیند تصمیم‌گیری تان را بهبود می‌دهد. معامله‌گرانی که از این تریگر استفاده می‌کنند می‌توانند انتظار ورود دقیق‌تر با احتمال موفقیت بیشتری داشته باشند.

سوپر تریگر در کنار حمایت و مقاومت‌های بازار، الگوهای هارمونیک یا الیوتی ترکیبی موفق را می‌سازد. بطور کل در روش‌هایی که تریگر کندلی دارند استفاده از آن بسیار مفید است.

در بازار سهام هنگام استفاده از سوپر تریگر، توجه به شاخص‌های کلیدی مانند افزایش حجم بسیار مهم است و می‌تواند قدرت آن را افزایش دهد.

علاوه بر این، هم افزایی بین سوپر تریگر و الگوهای هارمونیک قابل اغراق نیست. از آنجایی که الگوهای هارمونیک اغلب به سطوح و نسبت‌های قیمت خاصی متکی هستند، سوپر تریگر می‌تواند به عنوان یک ابزار تأیید عمل کند و اطمینان حاصل کند که معامله‌گران پس از تکمیل این الگوها در موقعیت بهینه قرار می‌گیرند. این ترکیب نه تنها احتمال معاملات موفق را افزایش می‌دهد، بلکه درک کلی از بازار را نیز بهبود می‌دهد.

همانطور که معامله‌گران در استفاده از سوپر تریگر ماهرتر می‌شوند، می‌توانند درک شهودی تری از پویایی بازار داشته باشند و امکان تعدیل سریعتر استراتژی‌های خود را فراهم کنند. این سازگاری در محیط معاملاتی سریع امروزی که شرایط می‌تواند به سرعت تغییر کند، ضروری است.

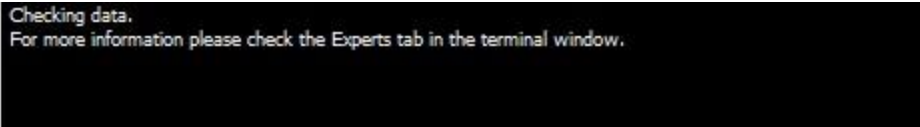
در نهایت، سوپر تریگر به عنوان یک متحد قدرتمند برای معامله‌گرانی عمل می‌کند که به دنبال بهبود عملکرد خود هستند. با ادغام این ویژگی با روش‌های شناخته شده مانند csONE و Price Action، معامله‌گران می‌توانند رویکردی جامع ایجاد کنند که شانس موفقیت آنها را در چشم‌انداز همیشه در حال تحول بازارهای مالی به حداکثر برساند.

نحوه اجرای اسکریپت Super Trigger :

جهت اجرای اسکریپت Super Trigger آن را از پنجره Navigator بر روی چارت بکشید. این اسکریپت تنظیم خاصی ندارد.

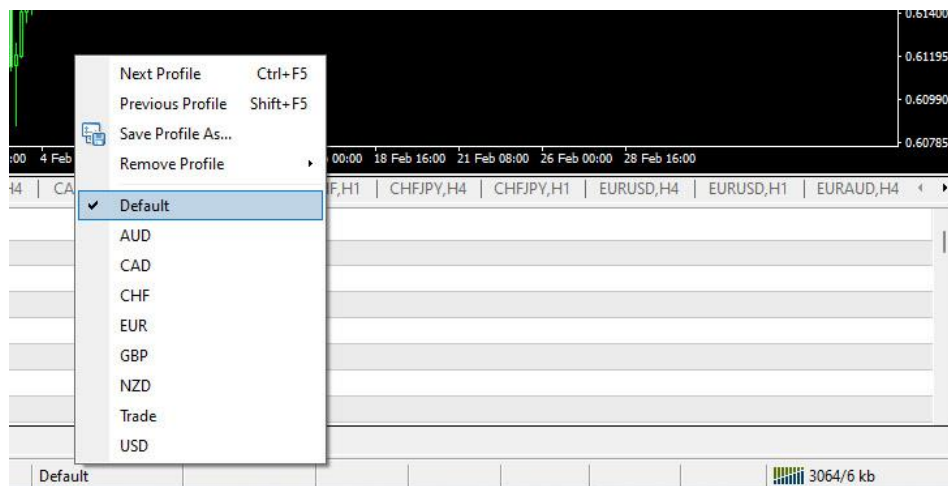
اسکریپت Super Trigger با دقت و سرعت ۲۸ جفت ارز فارکسی را اسکن کرده و آنهایی که در آخرین کندل بسته شده خود Super Trigger دارند را معرفی می‌نماید. سوپر تریگرهای تایم فریمی در کل بازار معرفی می‌شوند که اسکریپت بر روی اجرا شده است.

این اسکریپت نیازمند داده‌های کل بازار در تایم فریم‌های مختلف است. در صورتی که داده‌ها موجود نباشد پیغام زیردر قسمت بالای سمت چپ صفحه نمایش داده می‌شود.



جهت دیدن لیست جفت ارزهایی که داده های آنها موجود نیست در پنجره ترمینال به تب اکسپرت مراجعه فرمایید. جهت حل این مشکل، یکی از دو راهکار زیر را پیگیری نمایید:

۱. برای دریافت داده‌ها از طریق باز کردن چارتهای مورد نیاز، ابتدا پروفایل Default را انتخاب کنید. سپس در یکی از چارتهای پروفایل Default، تایم‌فریمی که قصد تهیه گزارش **سوپر تریگر** را دارید، انتخاب کرده و اسکریپت Charts for Super Trigger را روی آن Drag کنید. با این عمل، ۵۶ چارت که داده‌های آنها در تهیه گزارش سوپر تریگر استفاده می‌شود، باز خواهند شد. در ادامه، اسکریپت Super Trigger را روی یکی از این چارت‌ها که تایم‌فریم مورد نظر شما را دارد، Drag کنید.



۲. چند بار اسکریپت Super Trigger را روی چارت Drag کنید. در این حالت، اسکریپت Super Trigger تلاش می‌کند داده‌های مورد نیاز را از متاتریدر دریافت کند.

پس از دریافت دیتای بازار، اسکریپت اجرا شده و نتیجه را به شکل زیر نمایش می دهد.

```
▼ CADJPY,Daily 107.636 108.011 107.598 107.995
AUDUSD:_____ AUDCAD:_____ AUDJPY:_____ AUDNZD:_____ AUDCHF:_____ Bearish
CADJPY:_____ CADCHF:_____
CHFJPY:_____
EURUSD:_____ EURAUD:_____ EURCAD:_____ EURJPY:_____ EURNZD:_____ EURGBP:_____ EURCHF:_____
GBPUSD:_____ GBPAUD:_____ GBPCAD:_____ GBPJPY:_____ GBPNZD:_____ GBPCHF:_____
NZDUSD:_____ NZDCAD:_____ NZDJPY:_____ NZDCHF:_____
USDCAD:_____ USDJPY:_____ USDCHF:_____
Superr Trigger
```

شما به کمک این اسکریپت، به سرعت از کل سوپر تریگرهای بازار مطلع می شوید. حال آنها را بررسی کرده و در صورتیکه سایر ابعاد بازار برقرار باشند معامله ای با احتمال موفقیت بالا باز نمایید.

اسکرپت The latest first wise man on Forex



قطعا یکی از بهترین تریگرهای بازار، کندل دانای اول (Pin Bar) است. این تریگر، زمانی که در نواحی حمایت و مقاومت قرار می گیرد احتمال موفقیت بالایی دارد. اسکرپت «جدیدترین دانای اول در فارکس» به سرعت تمام جفت های ارز را اسکن می کند و آنهایی که در آخرین کندل بسته شده خود دانای اول دارند را گزارش می کند.

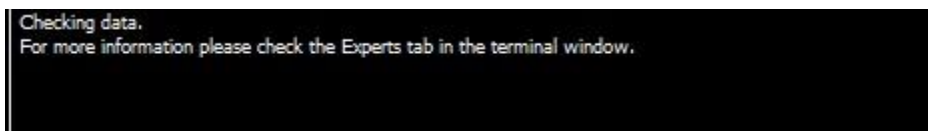
این ابزار برای معامله گران پرایس اکشن مناسب است، قادر به بررسی ۲۸ جفت فارکسی در عرض چند میلی ثانیه و نمایش شمع های استاندارد بر اساس تایم فریم انتخابی است.

از آنجایی بازار فارکس پر نوسان است، داشتن یک ابزار قابل اعتماد مانند «جدیدترین دانای اول در فارکس» می تواند به طور قابل توجهی سرعت عملکرد شما را افزایش دهد به خصوص برای کاربران روش پرایس اکشن که نیازمند این سرعت عمل هستند.

نحوه اجرای اسکرپت The latest first wise man on Forex :

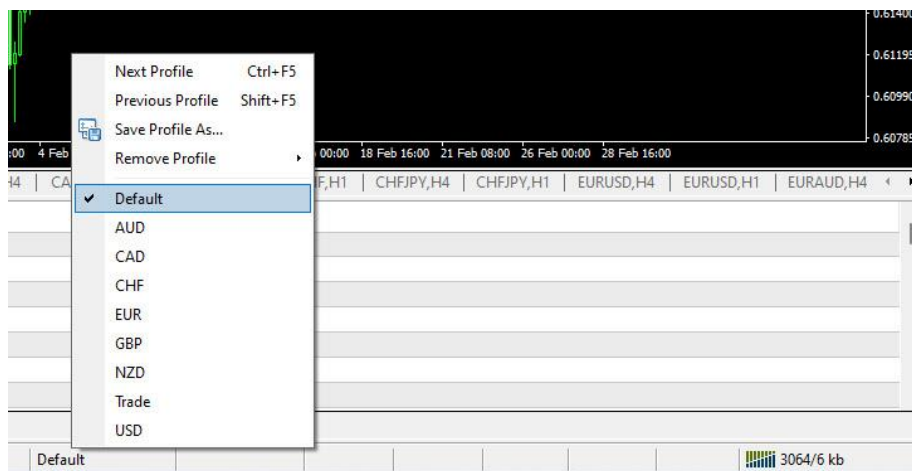
جهت اجرای اسکرپت The latest first wise man on Forex آن را از پنجره Navigator بر روی چارت بکشید. این اسکرپت تنظیم خاصی ندارد.

این اسکریپت نیازمند داده های کل بازار است. در صورتی که داده ها موجود نباشد پیغام زیردر قسمت بالای سمت چپ صفحه نمایش داده می شود.



جهت دیدن لیست جفت ارزهایی که داده های آنها موجود نیست در پنجره ترمینال به تب اکسپرت مراجعه فرمایید. جهت حل این مشکل، یکی از دو راهکار زیر را پیگیری نمایید:

۱. برای دریافت داده ها از طریق باز کردن چارتهای مورد نیاز، ابتدا پروفایل Default را انتخاب کنید. سپس در یکی از چارت های پروفایل Default، تایم فریمی که قصد تهیه گزارش **دانای اول** را دارید، انتخاب کرده و اسکریپت Charts for Super Trigger را روی آن Drag کنید. با این عمل، ۲۸ چارت که داده های آنها در تهیه گزارش دانای اول استفاده می شود، باز خواهند شد. در ادامه، اسکریپت The latest first wise man on Forex را روی یکی از این چارت ها که تایم فریم مورد نظر شما را دارد، Drag کنید.



۲. چند بار اسکریپت The latest first wise man on Forex را روی چارت Drag کنید. در این حالت، اسکریپت تلاش می کند داده های مورد نیاز را از متاتریدر دریافت کند.

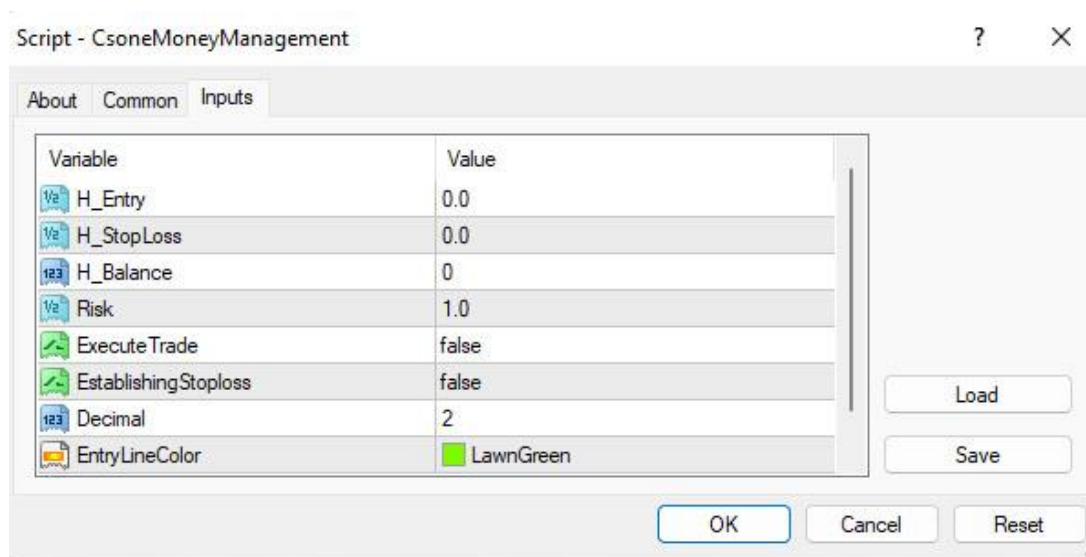
پس از دریافت دیتای بازار، اسکریپت اجرا شده و نتیجه را به شکل زیر نمایش می دهد.



اسکرپت Cstone Money Management



اسکرپت Cstone Money Management زیرمجموعه‌ای از ابزار مدیریت سرمایه CMM است که در بازار فارکس و برای تحلیل‌هایی که تریگر آنها کندل‌های سوپر تریگر یا دانای اول (Pin Bar) است، قابل استفاده می‌باشد. به عبارت دیگر، این اسکرپت به‌طور ویژه برای روش معاملاتی Cstone طراحی شده است. همچنین این اسکرپت امکان اجرای معامله بر روی کندل‌های سوپر تریگر یا دانای اول را دارد. برای استفاده از این اسکرپت، کافی است آن را از پنجره Navigator به نمودار (چارت) خود درگ (Drag) کرده و رها کنید.



H_Entry: نرخ ورود پیشنهادی اسکریپت، کمی بالاتر یا پایین تر از سوپر تریگر یا دانای اول است. اگر قصد دارید در نرخ دیگری وارد معامله شوید آن را اینجا مشخص کنید.

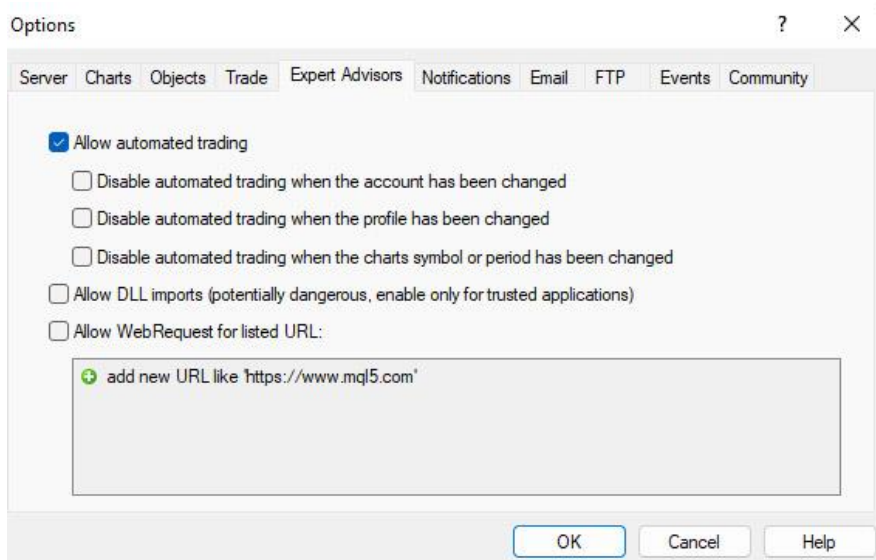
H_StopLoss: نرخ استاپ پیشنهادی اسکریپت، کمی پایین تر یا بالاتر از سوپر تریگر یا دانای اول است. اگر قصد دارید استاپ دیگری داشته باشید نرخ آن را اینجا مشخص کنید.

H_Balance: موجوی حساب شما بصورت اتوماتیک توسط اندیکاتور خوانده می شود. اگر قصد دارید موجودی حساب دیگری را معرفی کنید آن را اینجا وارد کنید.

Risk: اسکریپت Cstone Money Management با روش ریسک ثابت، محاسبات خود را انجام می دهد. میزان ریسک مورد نظر را بر حسب درصد اینجا وارد کنید.

Execute Trade: اگر قصد دارید معامله را با استفاده از کندل سوپر تریگر یا دانای اول اجرا کنید، مقدار آن را روی **True** تنظیم نمایید. قبل از استفاده از این ویژگی، مطمئن شوید که اجزای لازم برای اجرای معامله را از مسیر زیر در متاتریدر فعال کرده‌اید:

از منوی **Tools**، گزینه‌ی **Options** را انتخاب کنید و سپس به برگه‌ی **Expert Advisors** مراجعه نمایید.



مطابق شکل بالا، گزینه‌ی **Allow automated trading** را فعال کرده و سپس روی **OK** کلیک کنید.

Establishing StopLoss: اگر می‌خواهید معامله‌ی باز شده دارای استاپ فیزیکی باشد، مقدار این گزینه را روی **True** تنظیم کنید. در صورتی که تمایل دارید مدیریت معامله را به اکسپرت **Stop&TP** واگذار کنید، مقدار این گزینه را روی **False** قرار دهید.

Decimal: تعداد ارقام اعشار در محاسبه لات سایز است. بیشتر بروکرها، لایت سایز را با دو رقم اعشار دریافت می‌کنند.

EntryLineColor: پس از اجرای اسکریپت دو خط افقی رسم می‌گردد یکی از آن خطوط، نرخ ورود است. می‌توانید رنگ این خط را اینجا انتخاب کنید.

StopLineColor: پس از اجرای اسکریپت دو خط افقی رسم می‌گردد یکی از آن خطوط، نرخ استاپ است. می‌توانید رنگ این خط را اینجا انتخاب کنید.



بسته به نوع انتخابی که انجام می‌دهید، ****فقط محاسبات مدیریت سرمایه**** یا ****هم محاسبه مدیریت سرمایه و هم اجرای معامله**** انجام خواهد شد. پس از اتمام کار، برای پاک‌سازی نمودار از اسکریپت **Cleaning the chart** استفاده نمایید.

توجه داشته باشید که معاملات ****Pending**** (در انتظار) قرار داده‌شده توسط این اسکریپت، در صورت فعال نشدن در ****سه کندل آینده****، به‌طور خودکار حذف خواهند شد.

روش معامله گری Cstone :



روش معامله گری csONE (یک راه حل دقیق) برگرفته از سالها تحقیق و توسعه در آموزشگاه فنی و حرفه‌ای بورسیران است. این روش مبتنی بر ابعاد بازار، از دقیق‌ترین تریگر بازار یعنی سوپر تریگر در کنار سایر ابعاد بازار بهره می‌برد. می‌توان CStone را یک سبک پیشرفته از پرایس اکشن برشمرد.

در این روش مراحل بررسی بازار به ترتیب زیر است.

۱- تریگر ۲- الگو ۳- ابزار ۴- جایگاه

بر خلاف روش‌های معمول که تحلیل با یافتن الگوها آغاز می‌شود، در اینجا کار با شناسایی قوی‌ترین تریگر بازار، یعنی ****سوپر تریگر****، شروع می‌گردد. اگر به دنبال معاملات کوتاه‌مدت هستید، می‌توانید از تایم‌فریم‌های M15 یا H1 استفاده کنید. در حالی که اگر به معاملات بلندمدت علاقه دارید، تایم‌فریم‌های H4 یا D1 گزینه‌های مناسبی هستند.

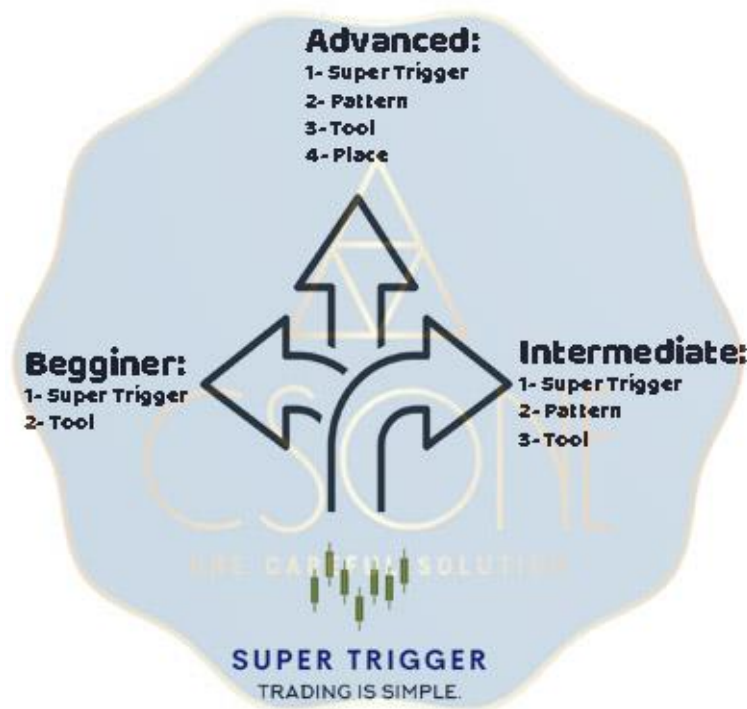
معامله‌گران کوتاه‌مدت معمولاً سوپر تریگرهای بازارهای لندن و به‌ویژه نیویورک را بررسی می‌کنند. از سوی دیگر، معامله‌گران بلندمدت، بسته به تایم‌فریم انتخابی‌شان، هر ۴ ساعت یک‌بار یا روزی یک‌بار به چارت مراجعه می‌کنند.

پس از شناسایی موقعیت‌های احتمالی با استفاده از اسکریپت ****Super Trigger****، نوبت به بررسی سایر ابعاد بازار می‌رسد. به عبارت دیگر، سوپر تریگرها زمانی ارزشمند خواهند بود که در کنار سایر فاکتورها تحلیل و ارزیابی شوند.

درصد موفقیت این روش به عمق دانش و تحلیل ما بستگی دارد. در ساده‌ترین حالت، می‌توان این روش را به صورت دو بُعدی اجرا کرد؛ یعنی تنها سوپر تریگرهایی را می‌پذیریم که بر روی نواحی قیمتی قرار گرفته‌اند. در این حالت، از دو بُعد ****تریگر**** (سوپر تریگر) و ****ابزار**** (نواحی قیمتی که در دسته‌ی ابزارهای خطی قرار می‌گیرند) استفاده شده است.

اگر عمق دانش و تحلیل ما بیشتر باشد، می‌توان بُعد **الگو** را نیز به این روش اضافه کرد. الگوها به سه دسته‌ی کلاسیک، هارمونیک و الیوتی تقسیم می‌شوند. در این حالت، از سه بُعد **تریگر**، **الگو** و **ابزار** (ابزارها شامل سه نوع خطی، فیبوناچی و واگرایی هستند) استفاده می‌شود که قطعاً احتمال موفقیت تحلیل را افزایش می‌دهد.

در بهترین حالت، این روش به صورت چهار بُعدی اجرا می‌شود. یعنی علاوه بر ابعاد **تریگر** (سوپر تریگر)، **الگو** (کلاسیک، هارمونیک و الیوتی) و **ابزار** (خطی، فیبوناچی و واگرایی)، بُعد **جایگاه** نیز بررسی می‌شود. در این بُعد، جایگاه الگو در ساختار روند با استفاده از اصول الیوت تحلیل می‌گردد. این رویکرد جامع‌تر، دقت و احتمال موفقیت تحلیل را به‌طور چشمگیری افزایش می‌دهد.



از مزایای این روش می‌توان به موارد زیر اشاره کرد:

۱. مدیریت انرژی: اجرای این روش به انرژی کمی نیاز دارد. مهم‌ترین بخش این متد با کمک اسکریپت **سوپر تریگر** انجام می‌شود، که باعث کاهش تلاش و زمان مورد نیاز برای تحلیل می‌گردد.

۲. روشی برای همه: اجرای این روش در سطوح مختلف دانشی امکان پذیر است. به عبارت دیگر، **CSONE** در سه سطح مبتدی، میانی و حرفه‌ای ارائه می‌شود، که آن را برای معامله‌گران با تجربه‌های متفاوت قابل استفاده می‌کند.

۳. **R/R مناسب**: در این روش، عمق **استاپ‌لاس** تنها به اندازه‌ی یک کندل (ارتفاع کندل سوپر تریگر) است، در حالی که **ریوارد** احتمالی می‌تواند در برخی موارد بسیار بزرگ باشد. این نسبت مناسب ریسک به بازده، جذابیت این روش را افزایش می‌دهد.

برای اجرای این روش به ابزارهای زیر نیاز داریم:

۱. **اسکرپیت Super Trigger**: این اسکرپیت برای شناسایی **سوپر کندل‌ها** استفاده می‌شود و نقش کلیدی در یافتن موقعیت‌های مناسب معاملاتی دارد.

۲. **اسکرپیت Csone Money Management**: این ابزار برای اجرای **مدیریت سرمایه** و انجام معاملات مورد استفاده قرار می‌گیرد.

۳. **اکسپرت Stop&Tp**: این اکسپرت برای **مدیریت معاملات باز** شده استفاده می‌شود و به معامله‌گر کمک می‌کند تا مدیریت حد ضرر (Stop Loss) و حد سود (Take Profit) را به صورت دقیق و خودکار تنظیم کند.

این ابزارها در کنار هم، اجرای روش معاملاتی را ساده‌تر و کارآمدتر می‌سازند. می‌توان **CSONE** را به عنوان اوج روش‌های معامله‌گری در نظر گرفت، چرا که ترکیبی از دقت، سادگی و انعطاف‌پذیری را ارائه می‌دهد.